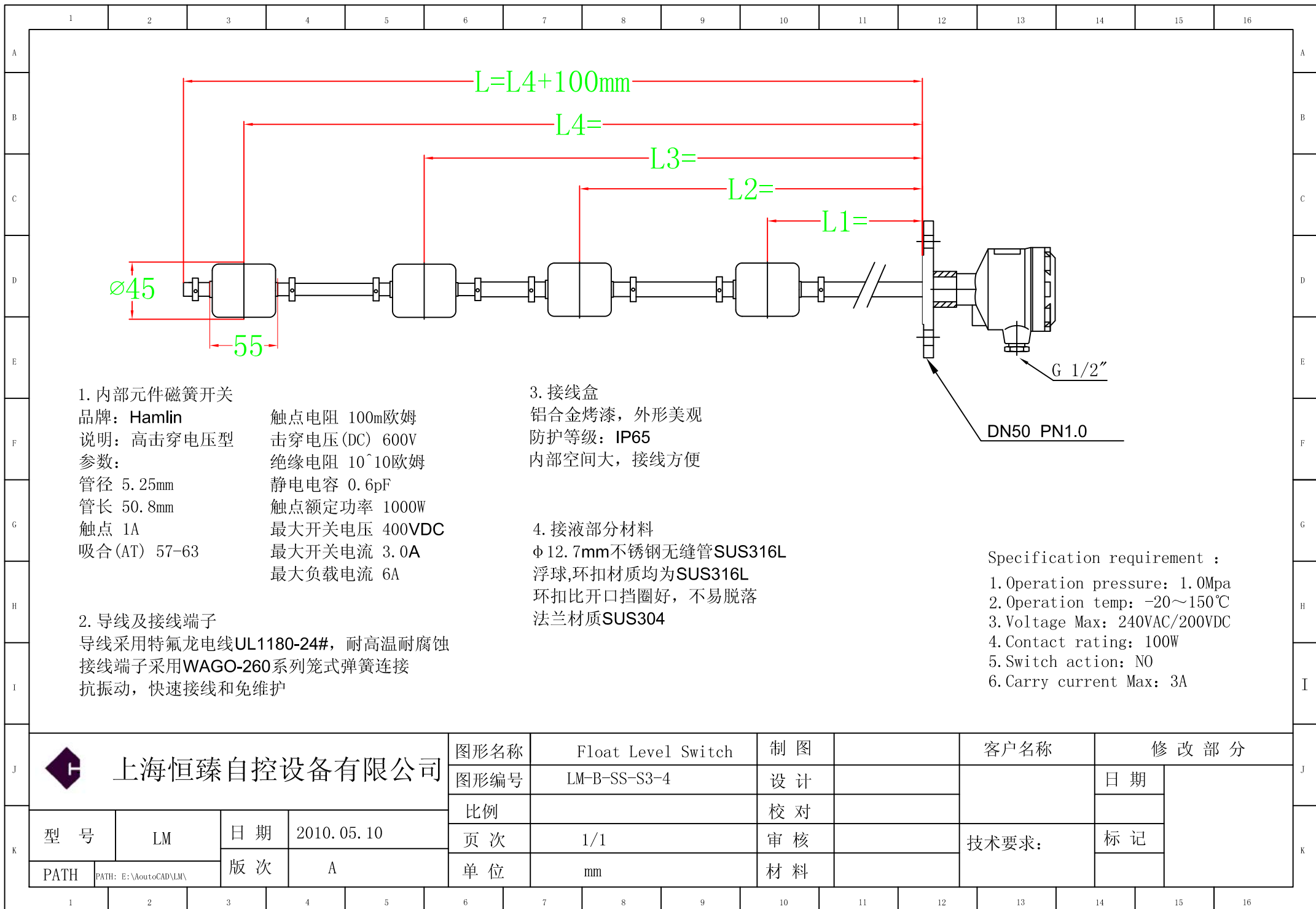


本图纸属机密文件未经本公司许可，严禁复制外传，违者须负一切法律责任。



1. 内部元件磁簧开关

品牌: **Hamlin**
 说明: 高击穿电压型
 参数:
 管径 5.25mm
 管长 50.8mm
 触点 1A
 吸合(AT) 57-63

触点电阻 100m欧姆
 击穿电压(DC) 600V
 绝缘电阻 10^8 欧姆
 静电电容 0.6pF
 触点额定功率 1000W
 最大开关电压 400VDC
 最大开关电流 3.0A
 最大负载电流 6A

2. 导线及接线端子

导线采用特氟龙电线 **UL1180-24#**, 耐高温耐腐蚀
 接线端子采用 **WAGO-260** 系列笼式弹簧连接
 抗振动, 快速接线和免维护

3. 接线盒

铝合金烤漆, 外形美观
 防护等级: **IP65**
 内部空间大, 接线方便

4. 接液部分材料

ϕ 12.7mm 不锈钢无缝管 **SUS316L**
 浮球, 环扣材质均为 **SUS316L**
 环扣比开口挡圈好, 不易脱落
 法兰材质 **SUS304**

DN50 PN1.0

Specification requirement :

1. Operation pressure: 1.0Mpa
2. Operation temp: $-20 \sim 150^{\circ}\text{C}$
3. Voltage Max: 240VAC/200VDC
4. Contact rating: 100W
5. Switch action: NO
6. Carry current Max: 3A



上海恒臻自控设备有限公司

图形名称	Float Level Switch	制图		客户名称	修改部分	
图形编号	LM-B-SS-S3-4	设计			日期	
比例		校对				
型号	LM	日期	2010.05.10			
PATH	PATH: E:\AutoCAD\LM\	版次	A	页次	1/1	审核
		单位	mm	材料		技术要求:
						标记